

CATÁLOGO DO ITEM IMPORTADO

Pleito de Inclusão de Ex-Tarifário

Número de Controle SDIC	NCM	Sugestão de descrição do Ex-Tarifário
F274-24I	8525.89.29	Câmera instalada no para-brisa para detecção e classificação de objetos, aplicada no sistema de processamento de imagens e gerenciamento de detecção de longo alcance de objetos frontais, constituída por uma câmera de 52 graus e uma de 150 graus, conectores coaxiais duplos do tipo FAKRA, dimensões máximas de 81,9 mm x 95,44 mm x 33 mm, e massa de 0,2 kg, aplicada em veículos comerciais pesados e semipesados.

1. Especificações técnicas detalhadas da autopeça:

Câmera instalada no para-brisa para detecção e classificação de objetos, aplicada no sistema de processamento de imagens e gerenciamento de detecção de longo alcance de objetos frontais, constituída por uma câmera de 52 graus e uma de 150 graus, conectores coaxiais duplo do tipo FAKRA, dimensões máximas de 81,9 mm x 95,44 mm x 33 mm, e massa de 0,2 kg, aplicada em veículos comerciais pesados e semipesados.

2. Imagens da autopeça importada e/ou desenho esquemático:

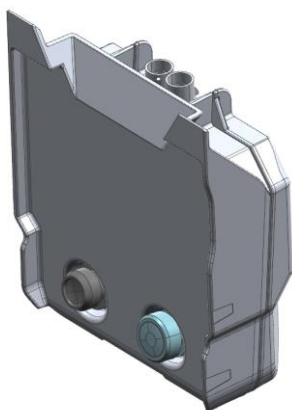


Imagem 1 – 3D

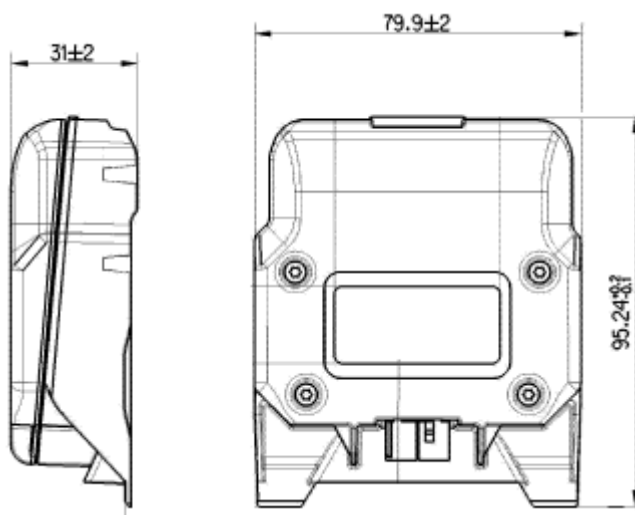


Imagem 2 – Dimensões principais

3. Aplicação do item importado:

Aplicada em veículos comerciais pesados e semipesados.

4. Função do item importado no produto fabricado pela empresa pleiteante do ex-tarifário:

Câmera para detecção de objetos frontais de longo alcance aplicado no sistema de segurança de veículos comerciais pesados e semipesados